

スクエアゴルフデバイスの OS アップデートガイド

2025. 01. 08

- 最新 OS バージョン: v1.1
- v1.1 の新機能
 - スピン測定の「拡張」モードをサポートするためのカメラドライバーのアップグレード
 - 向上したバッテリー残量表示とバッテリー動作時間

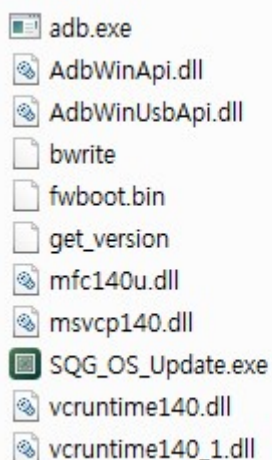
CAUTION

- 更新中は電源を切らないでください。
- OS アップデートは必ずスクエアゴルフアプリと接続されていない状態で行ってください。
- 充電されたバッテリーが機器に取り付けられた状態で更新を実行してください。

準備事項

1. PC (Windows 10 または 11)
2. USB type C ケーブル
3. SQG_OS_UPDATE.zip (www.squaregolf.com/support から ダウンロード)

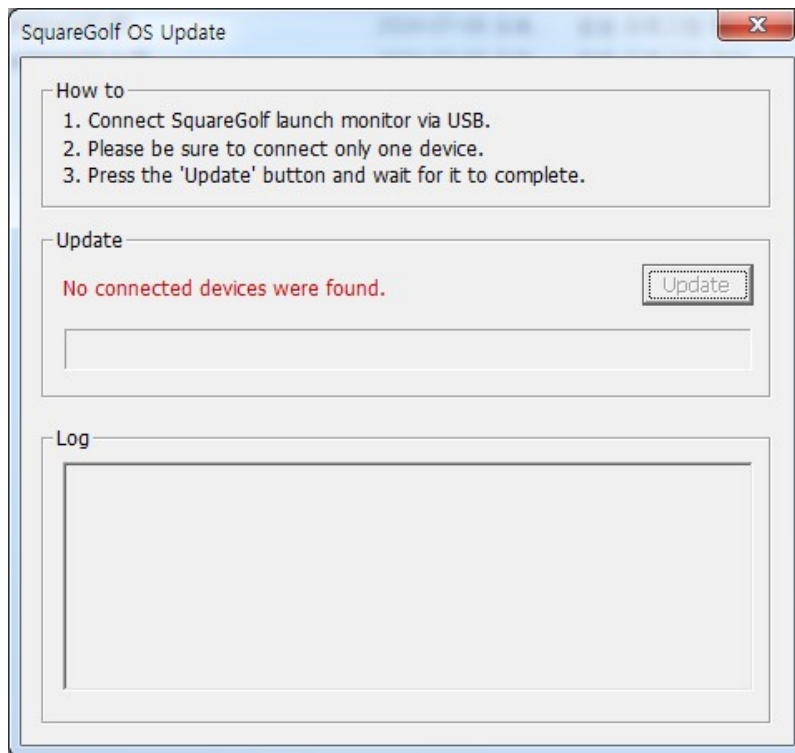
ファイル解凍: “SQG_OS_UPDATE.zip”



adb.exe
AdbWinApi.dll
AdbWinUsbApi.dll
bwrite
fwboot.bin
get_version
mfc140u.dll
msvcp140.dll
SQG_OS_Update.exe
vcruntime140.dll
vcruntime140_1.dll

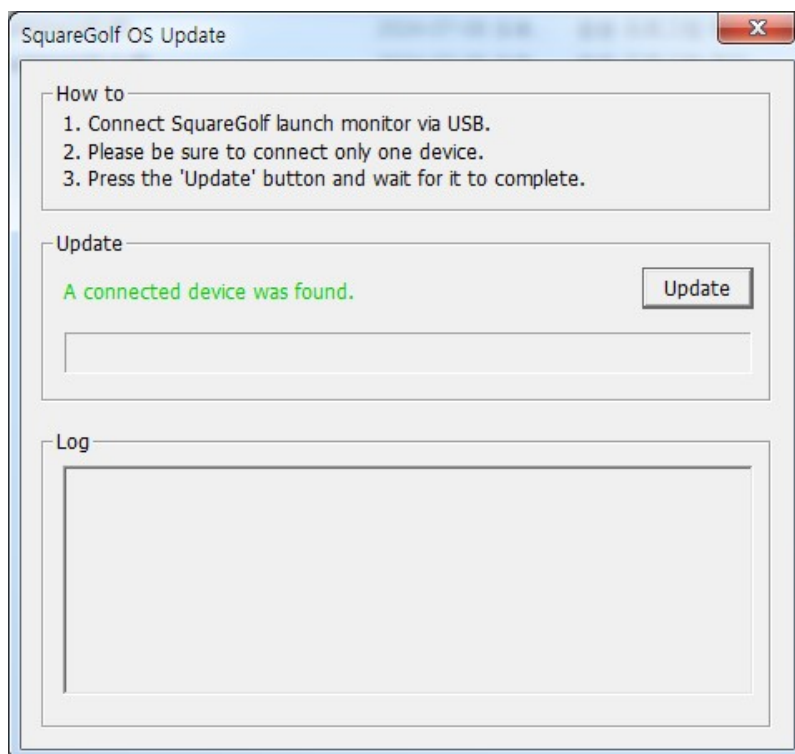
アップデート実行順序

STEP 1. SQG_OS_Update.exe を実行します。



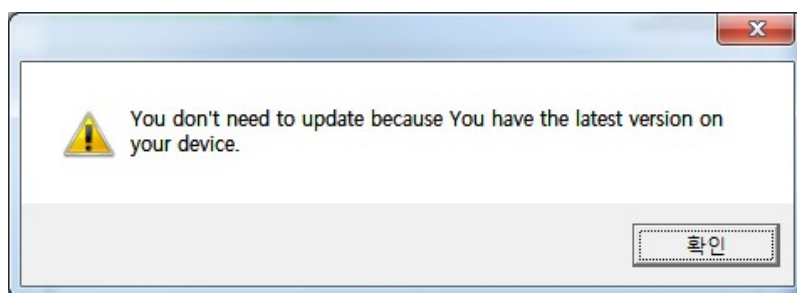
STEP 2. スクエア ゴルフ デバイスをパソコンの USB ポートに接続します。

デバイスが検索されると、「Update」ボタンが有効になります。

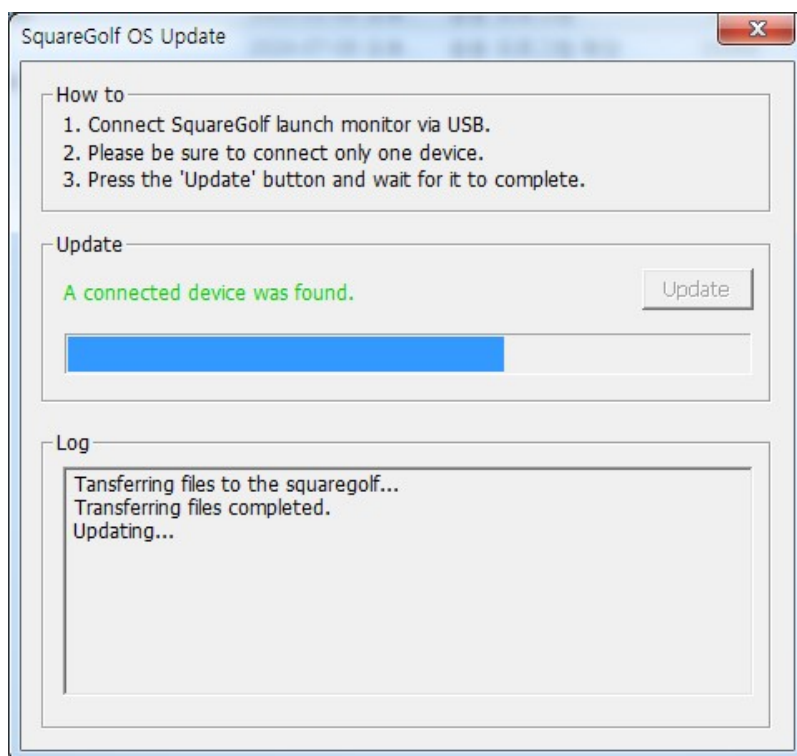


STEP 3. 「Update」ボタンをクリックし、アップデートが終了するまで待ちます。

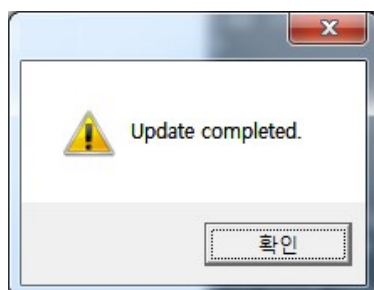
デバイスが最新バージョンである場合は、以下のポップアップが表示されます。



デバイスが最新バージョンでない場合は、更新が行われます。



アップデートが完了するとポップアップが表示され、「OK」ボタンをクリックすると、デバイスの電源が自動的に終了します。



アップデートは正常に完了しました。デバイスをパソコンから取り外してください。